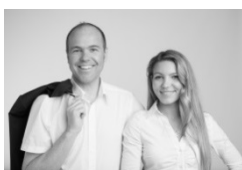




Wohnen am Schellenberg mit Traumaussicht über das Rheintal

6800 Feldkirch/Nofels

- ▣ ruhige Lage
- ▣ Panoramansicht übers Rheintal
- ▣ Grenzlage Liechtenstein / Schweiz
- ▣ Hanglage
- ▣ wenige Fahrminuten ins Zentrum
- ▣ naturnah



Ihre Berater

Bernhard Böckle
+43 664 177 45 03
boeckle@diezwei.immo

Miriam König
+43 664 177 45 06
koenig@diezwei.immo

Daten

| | |
|-------------------|---|
| Objektnummer | 10-026 |
| Einlagezahl | 1932 |
| Katastralgemeinde | 92116 Nofels |
| Grundfläche | ca. 1.000 m ² bis ca. 1.500 m ² |
| Widmung | Bau-Wohngebiet, Freifläche-Landwirtschaft |
| Kaufpreis | auf Anfrage |

Das zum Verkauf stehende Grundstück befindet sich in Bestlage von Feldkirch/Nofels, am Schellenberg. Den Orts- bzw. Stadtkern sowie diverse Einrichtungen des täglichen Bedarfs, beispielsweise Einkaufsmöglichkeiten, die Schule und den Kindergarten erreichen Sie in nur wenigen Fahrminuten. Da sich die Liegenschaft in absoluter Grenznähe zu Liechtenstein sowie der Schweiz befindet ist sie bestens für Grenzgänger geeignet.

Das Grundstück ist teils als Bau- Wohngebiet und teils als Freifläche-Landwirtschaft gewidmet. Im Zuge der Veräußerung steht eine Grundstücksteilung an, daher sind Wünsche bzgl. der Größe von ca. 1.000 m² bis ca. 1.500 m² möglich.

Genießen Sie die atemberaubende Panoramansicht übers Rheintal sowie bezaubernde Sonnenuntergänge auf der eigenen Terrasse – LUXUS PUR!

Nebenkosten

3,5% Grunderwerbsteuer

1,1% Grundbucheintragung

3,0% Vermittlungsprovision zzgl. 20 % MwSt.

Vertragserrichtungskosten

Barauslagen

Impressionen



Grundstück



Grundstück