



SONNIGE 2-ZIMMERWOHNUNG IN GRENZNÄHE!

6800 Feldkirch, Böschenmahlstraße 23

- ▣ beste Infrastruktur
- ▣ Krankenhaushäufigkeit
- ▣ öffentliche Verkehrsmittel
- ▣ Grenznähe CH & FL
- ▣ naturnahe Lage
- ▣ gute Verkehrsanbindungen



Ihre Berater

Bernhard Böckle
+43 664 177 45 03
boeckle@diezwei.immo

Miriam König
+43 664 177 45 06
koenig@diezwei.immo

Daten

Objektnummer	10-153
Wohnfläche	ca. 42 m ²
Zimmer	2 Zimmer
Bad	Tageslicht Bad mit Wanne, Waschbecken, WC und WM-Anschluss
Balkon	Balkon mit ca. 9 m ² vorhanden (Süd-West Ausrichtung)
Beziehbar	ab 01. April 2019
Keller	Keller mit ca. 6 m ² vorhanden
Auto	Abstellplatz im Freien vorhanden
Heizung	Zentralheizung Gas mittels Radiatoren
Energieausweis	HWB 130,87 kWh/m ² a Klasse D, 1,77 fGEE Klasse D
Mietvertragslaufzeit	3 Jahre
Betriebskosten	ca. € 126,31 / Monat
Mietzins Wohnung	€ 458,69 / Monat inklusive Abstellplatz
Miete gesamt	€ 585,00 / Monat

Diese 2-Zimmer Mietwohnung liegt in schönem, ruhigem Wohngebiet von Tosters, nahe der Grenze zu Liechtenstein sowie der Schweiz. Über die Diele erreichen Sie die Küche, das Wohnzimmer sowie das Tageslichtbad, welches mit einer Wanne ausgestattet ist. Über den sonnigen Wohnbereich, gelangen Sie in das großzügige Schlafzimmer. Die Wohnräume sind gesamt auf ca. 42 m² verteilt und Dank des gut durchdachten Grundrisses sehr großzügig gestaltet.

Den Balkon, welcher nach Süd-Westen ausgerichtet ist, erreichen Sie sowohl vom Wohnbereich, wie auch vom Schlafzimmer aus. Hier lassen sich gemütliche und sonnige Sommerabende mit Freunden und Familie verbringen.

Zur Wohnung gehören Weiters ein geräumiges Kellerabteil mit ca. 6 m² sowie einen KFZ-Abstellplatz im Freien. Die Anlage befindet sich in einem gepflegten Zustand, großzügige Grünflächen die der Allgemeinheit dienen sind vorhanden. Die zentrale Lage ermöglicht Ihnen sämtliche Einrichtungen des täglichen Bedarfs in wenigen Minuten zu erreichen und die naturnahe Lage lädt "groß und klein" auf "Entdeckungstour" ein.

Nebenkosten

Kautions 3 BMM (in Bar)

Vertragserrichtungsgebühr

Maklerhonorar 1 BMM zzgl. 20% USt

Grundriss



Grundriss mit ca. Maßangaben

Impressionen



Ansicht

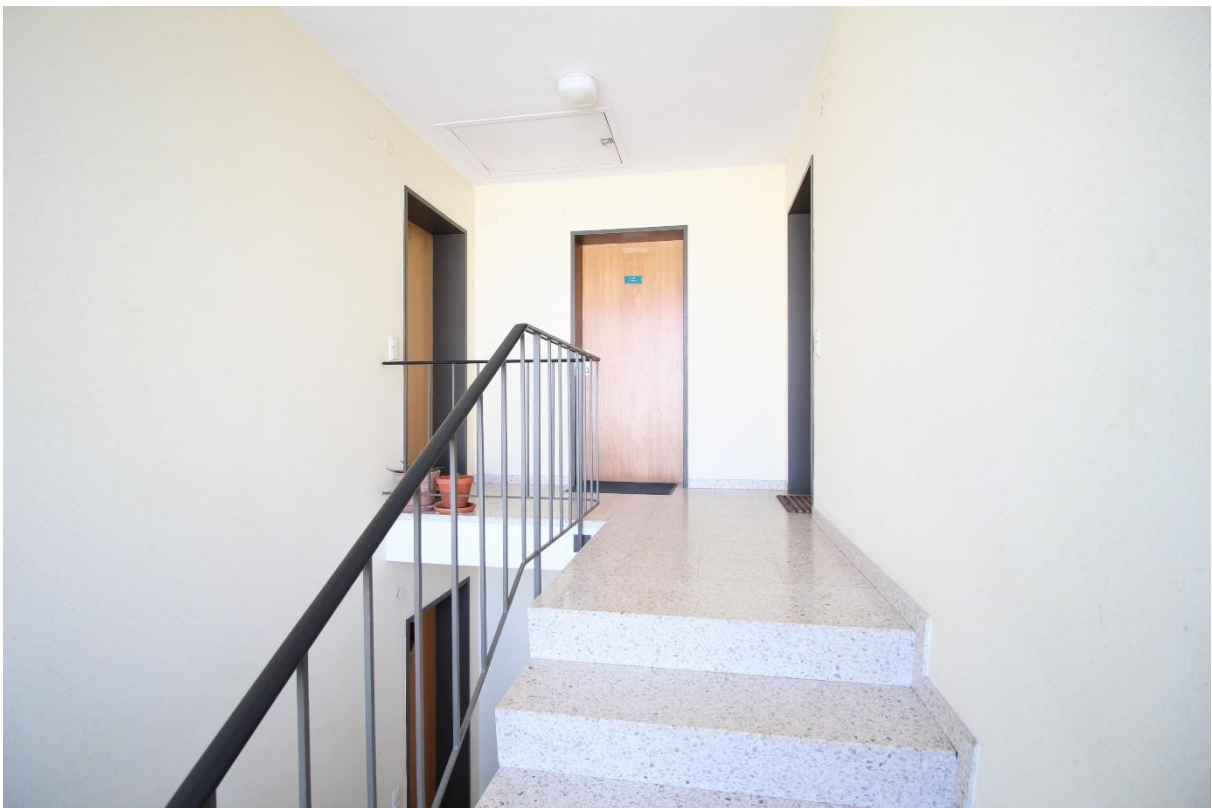


Ansicht

Impressionen



Stiegenhaus



Eingangsbereich

Impressionen



Diele



Kochen



Durchreiche Küche / Wohnen

Impressionen



Wohnen



Wohnen

Impressionen



Schlafen



Bad



Balkon

Impressionen

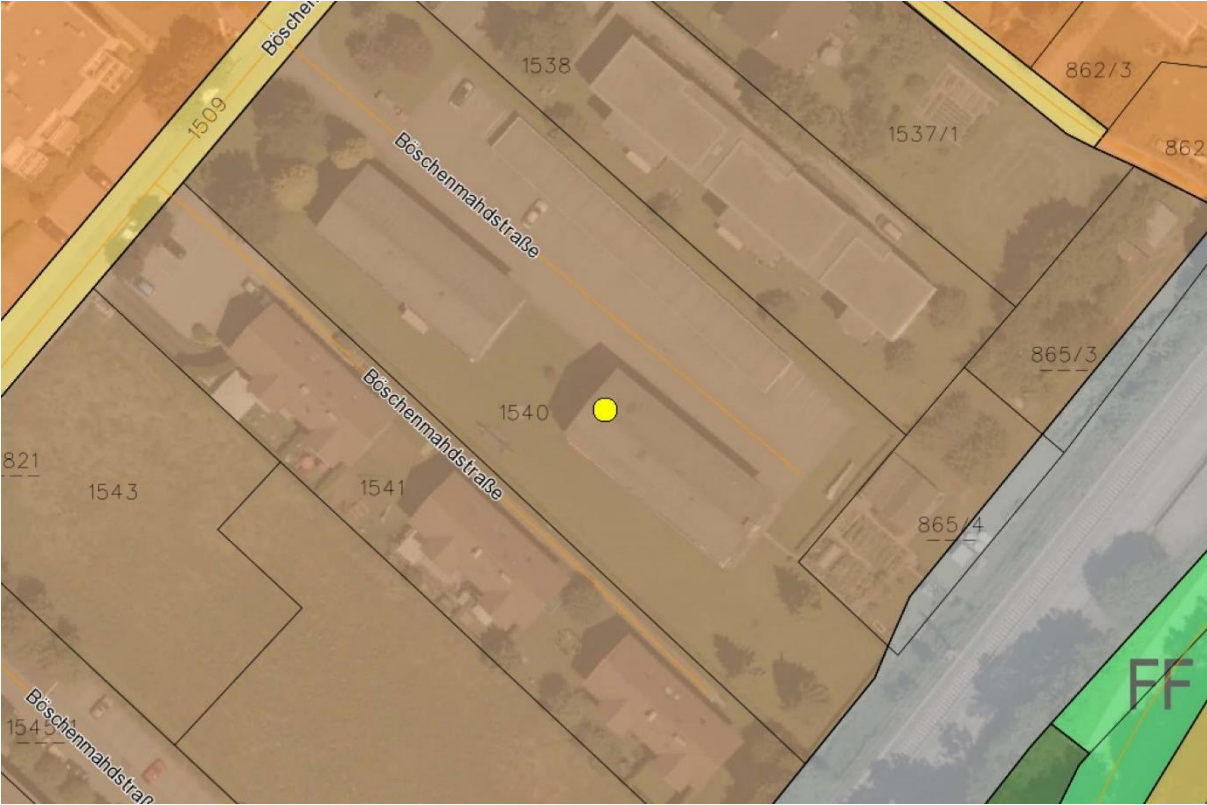


Ausblick

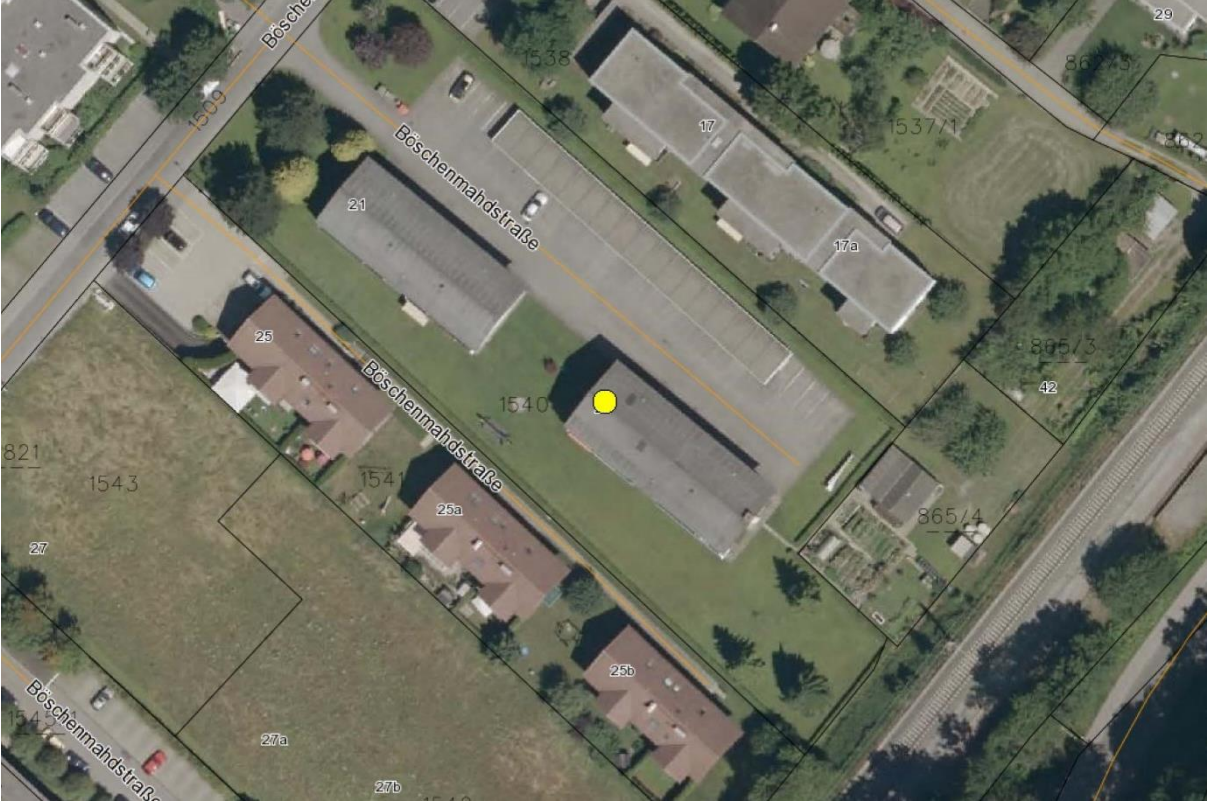


Grünfläche

Flächenwidmung & Luftbild

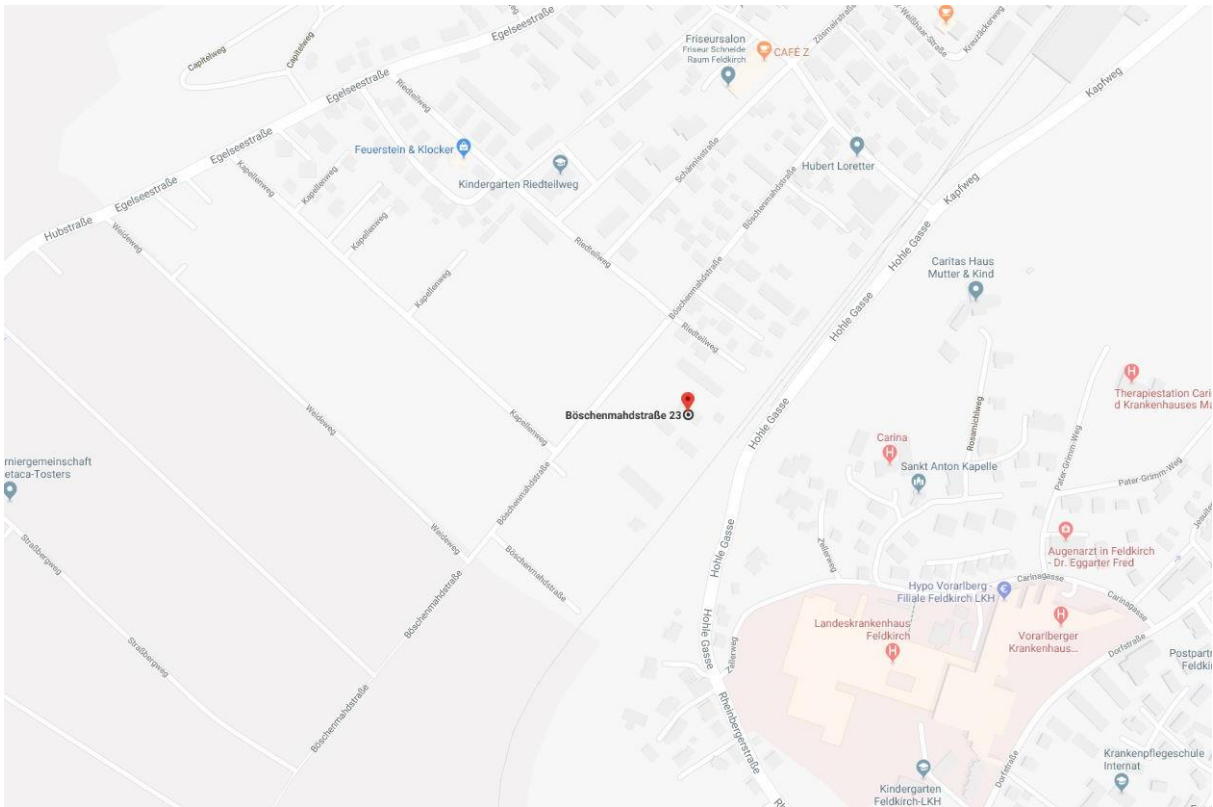


Flächenwidmung



Luftbild

Anfahrt



Anfahrtsplan

Ihre Immobilienmakler

die zwei bbp GmbH

Bahnhofstraße 12

6800 Feldkirch

+43 (0) 664 177 45 06

office@diezwei.immo

www.diezwei.immo