



CHARMANTES WOHNEN IN ZENTRALER LAGE

6800 Feldkirch, Mutterstraße 25

- Erholungswald Ardetzenberg
- Grenznahe CH / FL
- gute Verkehrsanbindungen
- Innenstadtnahe Feldkirch
- öffentliche Verkehrsmittel
- Nahversorgung



Ihre Berater

Bernhard Böckle
+43 664 177 45 03
boeckle@diezwei.immo

Miriam König
+43 664 177 45 06
koenig@diezwei.immo

Daten

Objektnummer	10-185
Wohnfläche	ca. 105 m ²
Zimmer	4 Zimmer
Bad	Tageslichtbad mit Waschbecken, Wanne, WC und WM-Anschluss
Balkon	Balkon mit ca. 15 m ² vorhanden
Beziehbar	ab sofort
Keller	eigener Kellerraum vorhanden
Auto	Abstellplätze im Freien für die Allgemeinheit vorhanden
Heizung	Zentralheizung Gas mittels Radiatoren
Energieausweis	HWB 84 kWh/m ² a Klasse C, 1,14 fGEE Klasse C
Mietvertragslaufzeit	4 Jahre
Betriebskosten	ca. € 150,- / Monat (lt. Abrechnung 2018 und 2019)
Mietzins Wohnung	€ 800,- / Monat
10% USt Mietzins	€ 80,- / Monat
Miete gesamt	€ 1.030,- / Monat

Nahe der Innenstadt und doch in ruhiger, grüner Lage steht diese charmante Altbauwohnung zur Vermietung. Die Wohnung verfügt über einen geräumigen Eingangsbereich, einen freundlich und charakterstarken Wohnbereich, eine separate Küche, drei großräumige Schlafzimmer sowie ein Tageslichtbad mit WC und Wanne. Die Veranda erreichen Sie über den Kochbereich und verfügt eine Fläche von ca. 15 m².

Einrichtungen des täglichen Bedarfs und die Anbindung zur A14 erreichen Sie in nur wenigen Minuten. Die zentrale Lage ermöglicht Ihnen auch beste Anbindungen zur Schweiz sowie nach Liechtenstein und ist somit ideal für Grenzgänger. Zur Wohnung gehört ein eigener Kellerraum welcher ausreichend Stauraum bietet, einen KFZ-Abstellplatz findet sich direkt vor der Eingangstüre. Die Wohnung sowie das gesamte Haus präsentieren sich in einem sehr gepflegten Zustand.

Nebenkosten

Kautions 3 BMM (in Bar/Bankgarantie)

Vertragserrichtungsgebühr

Maklerhonorar 2 BMM zzgl. 20% USt

Grundriss



Grundriss mit ca. Maßangaben

Impressionen



Ansicht



Diele



Diele

Impressionen



Kochen



Kochen

Impressionen



Wohnen



Wohnen



Wohnen

Impressionen



Wohnen



Zimmer

Impressionen



Schlafen



Schlafen

Impressionen



Bad



Bad



Wanne

Impressionen



Veranda



Veranda

Impressionen

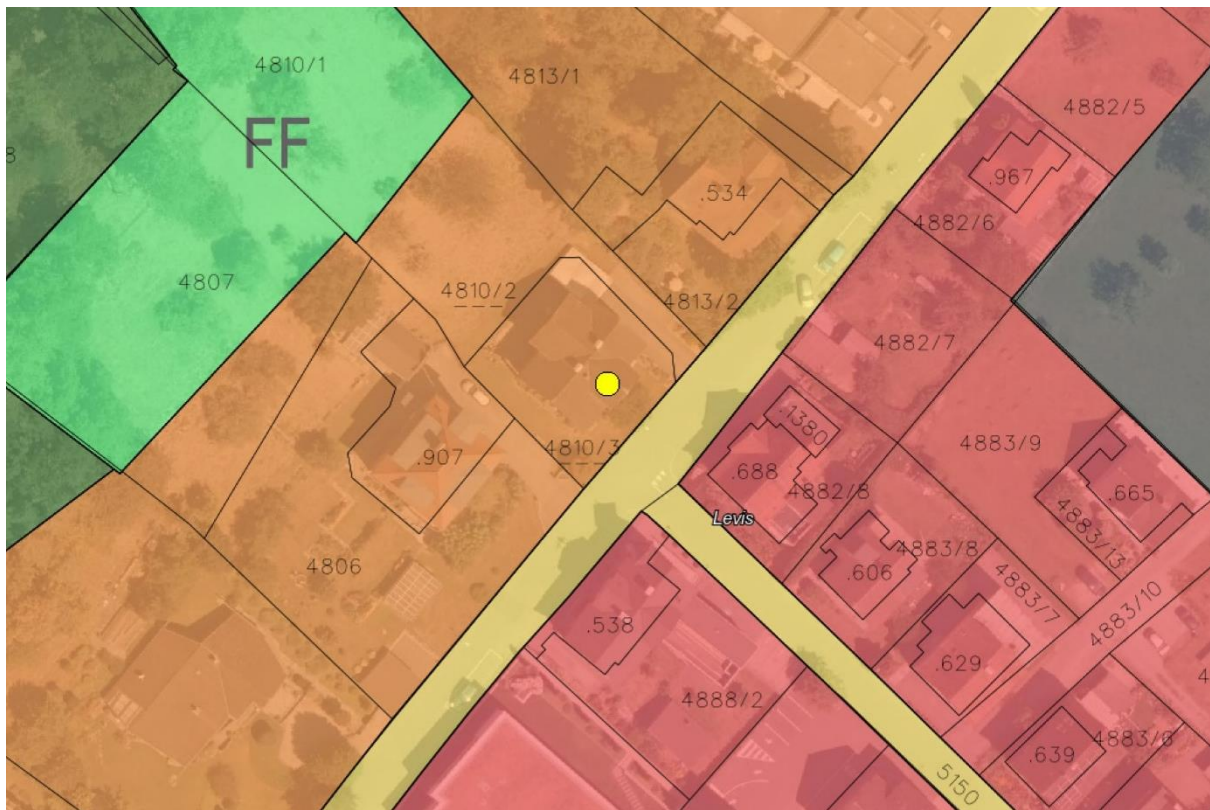


Aussicht

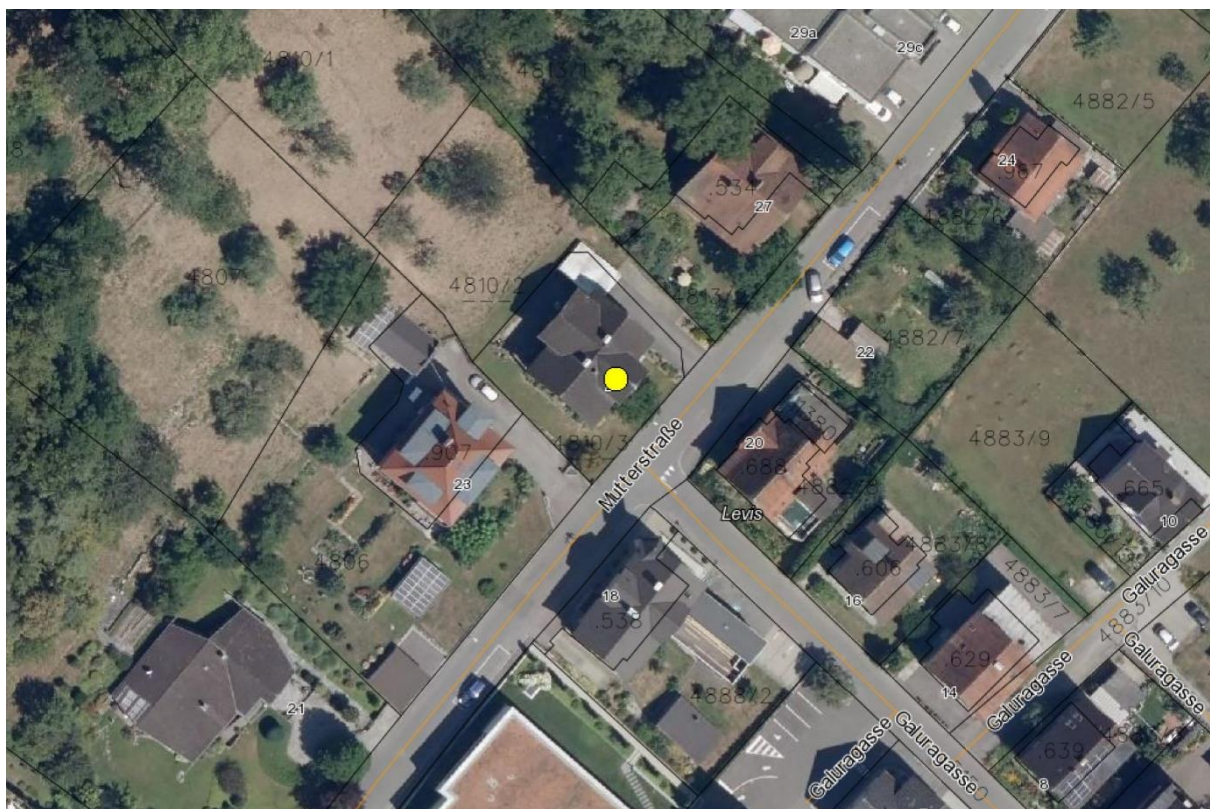


Garten

Flächenwidmung & Luftbild

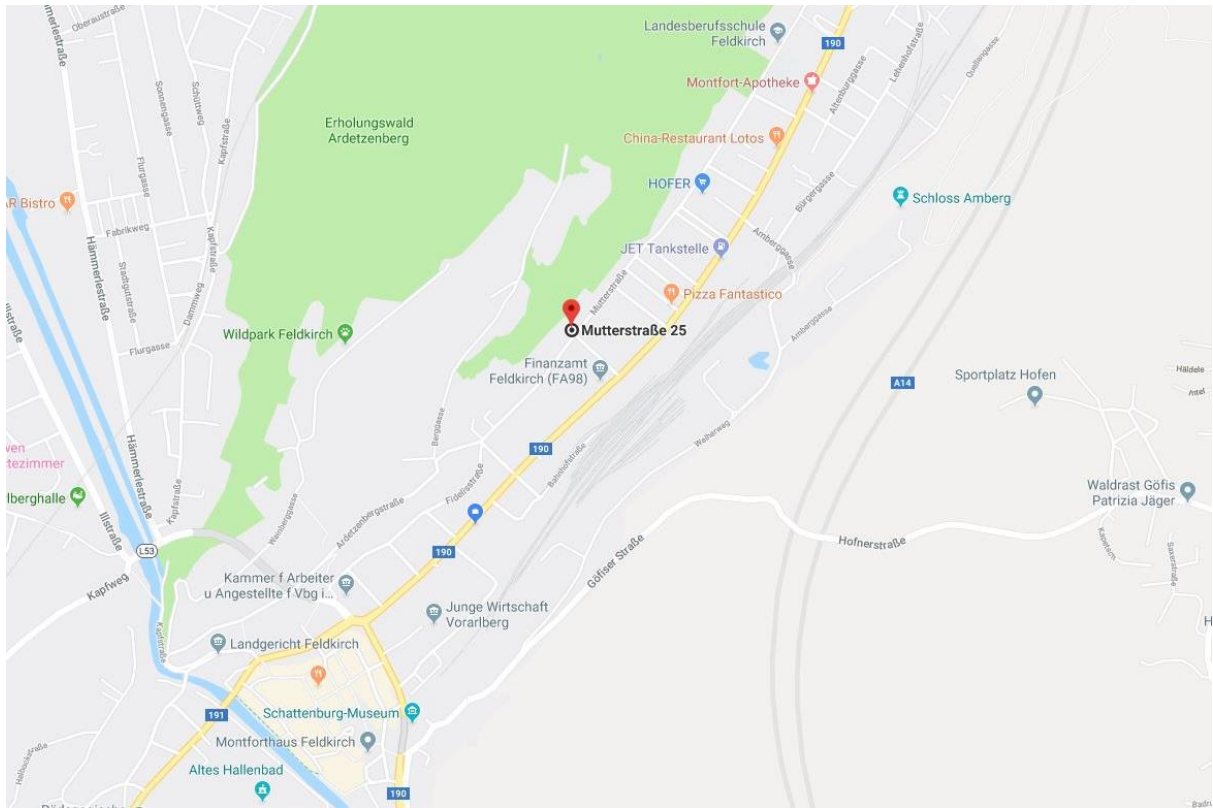


Flächenwidmung



Luftbild

Anfahrt



Anfahrtsplan

Ihre Immobilienmakler

die zwei bbp GmbH

Bahnhofstraße 12

6800 Feldkirch

+43 (0) 664 177 45 06

office@diezwei.immo

www.diezwei.immo